

***iquality***

***MVO jaarverslag 2016***

**get  
smarter  
every  
day**

**get  
smarter  
every  
day**

# *Inhoudsopgave*

<b>Voorwoord</b>	<b>3</b>
<b>Verslaglegging</b>	<b>5</b>
<b>Bestuur, beheersing &amp; betrokkenheid</b>	<b>9</b>
<b>People</b>	<b>13</b>
<b>Planet</b>	<b>18</b>
<b>Profit</b>	<b>23</b>
<b>Legal</b>	<b>29</b>

# Voorwoord



Iquality heeft als missie om elke dag beter te worden. Dat komt ten goede aan onze klanten, medewerkers en leveranciers. MVO is dusdanig ingevoerd in alle processen dat het meetelt bij het nemen van bijna elke beslissing binnen Iquality.

In dit verslag leest u welke speerpunten Iquality heeft vastgesteld en hoe ver wij gevorderd zijn in de realisatie ervan. Maatschappelijk Verantwoord Ondernemen maakt integraal onderdeel uit van onze bedrijfsvoering en is onlosmakelijk verbonden met ons doen en denken. Los van alle activiteiten is dat onze grootste winst. Op een duurzame manier.

John van Beek  
Managing Partner  
Iquality Business Solutions BV









# Verlaglegging



## **Certificeringsperiode**

15 maart 2012 tot en met april 2013



## **Verslag 2012**

Eerste keer MVO jaarverslag uitgebracht.



## **Rapportage cyclus**

Vanaf 2013 jaarlijks



## **MVO prestatieladder**

Na het behalen van het ISO-9001 certificaat in 2012, heeft Iquality tevens in Juli 2013 het MVO prestatieladder certificaat, niveau-3 behaald. Het certificaat is drie jaar geldig.

## **Organisatiestructuur**

De rechtsvorm van Iquality is de besloten vennootschap. Iquality Business Solutions BV is een 100% dochter van Jupiter Holding BV.

Het bureau bestaat sinds 1994 en heeft haar dienstverlening verdeeld over acht teams. Vanuit projecten en TaaS agreements wordt gebruik gemaakt van de zelfsturende teams. Iquality kenmerkt zich als een teamorganisatie.

## **Kwaliteitssysteem Iquality**

Iquality managet haar bedrijfsvoering volgens een ISO 9001 gecertificeerd management systeem waar ons MVO beleid integraal in opgenomen is, zoals de MVO Prestatieladder, niveau 3 dit ook voorschrijft. Het kwaliteitssysteem beschrijft de werking van onze bedrijfsvoering met betrekking tot onze primaire processen en hier direct mee samenhangende ondersteunende processen.

# Verlaglegging



## Stakeholders

Onze benoemde stakeholders zien wij als groepen personen die direct belang hebben bij onze dienstverlening of het voorkomen van een negatief effect van de uitoefening van activiteiten door onze organisatie.

In lijn met de scope volgens MVO Prestatieladder, niveau 3 zijn benoemd:

- Onze klanten,
- (potentiële) medewerkers,
- Ingeleende personen en freelancers,
- Leveranciers,
- Management team en aandeelhouders
- Personeelsvereniging

Stakeholders worden gehoord en actief betrokken bij ons MVO beleid. Het informeren van betrekken van stakeholders bij onze bedrijfsvoering wordt onder andere uitgevoerd met behulp van Iquality's intranet en de website [equality.nl](http://equality.nl).

## Neem contact op met

### Patrick Joosten

Manager IT & Finance en MVO Coördinator

[patrick.joosten@equality.nl](mailto:patrick.joosten@equality.nl)

024 - 679 04 20



# Verlaglegging



## Uitsluitingen van de MVO Prestatieladder, niveau 3 norm

De MVO Prestatieladder is een certificeerbare norm voor maatschappelijk verantwoord ondernemen die aansluit op bestaande kwaliteitsnormen zoals ISO 9001. De norm vormt een basis voor het koppelen van de mvo-aspecten people, planet en profit aan al bestaande (management) systemen.

Deze drie pijlers zijn onderverdeeld in zeven kernthema's, die door middel van 33 indicatoren meetbaar worden. Het resultaat is een MVO-managementsysteemcertificaat dat een objectief bewijsmiddel is dat het gecertificeerde bedrijf een managementsysteem heeft voor MVO, waarin stakeholdereisen en -verwachtingen gemanaged worden. Van deze 33 indicatoren hebben wij de onderstaande uitgesloten:

<b>Kernthema</b>	<b>Omschrijving</b>	<b>Reden uitsluiting</b>
Indicator 9	Kinderarbeid: Het bedrijf of de organisatie draagt zorg voor de ontwikkeling, naleving en continue verbetering van beleidsmaatregelen om zeker te stellen dat kinderarbeid wordt uitgebannen.	Bij Iquality worden werkzaamheden uitsluitend uitgevoerd door gecertificeerd personeel. Kinderarbeid is uitgesloten.
Indicator 11	Veiligheidsbeleid: Het bedrijf of de organisatie draagt ervoor zorg dat beveiligingspersoneel bij hun taakuitoefening de mensenrechten en rechten van bijvoorbeeld de lokale bevolking of activisten respecteren.	Iquality maakt geen gebruik van beveiligingspersoneel.
Indicator 12	Rechten van inheemse bevolking: Het bedrijf of de organisatie draagt zorg voor de ontwikkeling, naleving en continue aanscherping van beleidsmaatregelen om zeker te stellen dat rechten van de inheemse bevolking worden gerespecteerd en dat activiteiten van het bedrijf of de organisatie ook aan hen ten goede komen.	Iquality heeft geen connectie/relatie met inheemse bevolkingen.
Indicator 15	Publiek beleid: Het bedrijf of de organisatie draagt er zorg voor dat wanneer gekozen wordt voor het bijdragen aan politieke lobbygroepen en/of politieke partijen deze bijdrage ethisch te verantwoorden is.	Iquality houdt zich hier niet mee bezig en daarom ook niet van toepassing op de organisatie.



IGLUU

BUSINESS

CAFE



# ***Bestuur, beheersing & betrokkenheid***



## **Betrokkenheid**

De dienstverlening van Iquality is niet gericht op eenmalige transacties maar juist op langdurige relaties. Het is onze ambitie om met ICT middelen organisaties structureel beter te maken. Dit proces stopt nooit. Maatschappelijk Verantwoord ondernemen is geen doel of middel, maar een voorwaarde om dit te realiseren. Wij claimen zelfs dat klanten van Iquality elke dag slimmer worden.

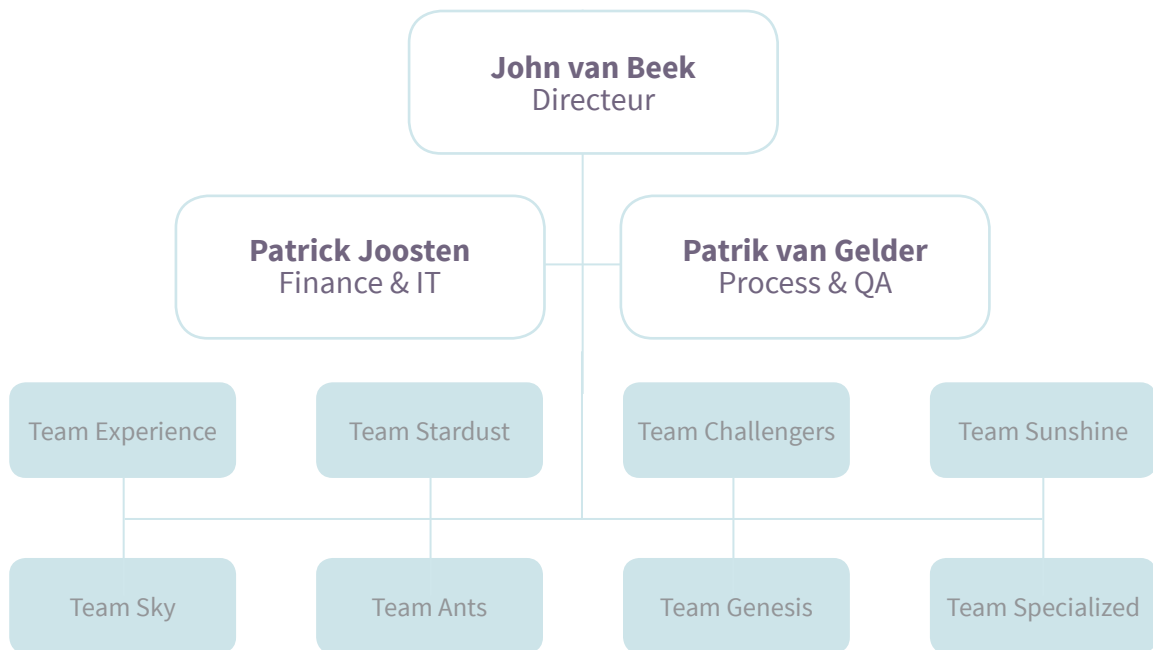
## **Eerlijk zaken doen**

Iquality streeft erna om zowel intern als extern transparant te communiceren. De focus ligt op eerlijk zaken doen. Iquality doet uitsluitend zaken met betrouwbare partijen. Deze partijen dienen integer en eerlijk zaken te doen. Zij conformeren zich aan alle relevante wetgeving en erkennen en respecteren de fundamentele mensenrechten.

# Bestuur, beheersing & betrokkenheid



## Organogram



## Managing partners



John van Beek



Patrik van Gelder



Patrick Joosten

## Coaches van teams en medewerkers



John van Beek  
Sales & marketing



Patrik van Gelder  
Process & QA



Remco van Toor  
Techniek

# **Bestuur, beheersing & betrokkenheid**



## **Overstap naar teams**

In 2016 heeft het management team de nieuwe organisatiestructuur uitgerold. Als pilot is er een eerste team gestart in november 2015. Ieder team bestaat uit een Team Lead en een Solution Support Engineer. Het team is verantwoordelijk voor een x-aantal klanten. Hiervoor maken zij digitale dingen die de business van hun klanten versterkt.

Zij helpen bij het Ontdekken, Maken en Gebruiken. Ieder team kan aangevuld worden met specifieke expertises en/of extra ontwikkelcapaciteit. Dit hebben zij zelf in de hand. Zij bepalen hoeveel capaciteit ze binnen de scope willen toevoegen. Hierbij worden zij gecoacht 'on demand'. Hierbij moet je denken aan resource planning & proces, specifieke know-how engineering & solution management. Het team wordt maandelijks gereviewd in een retrospective.

## **Oekraïne**

Iquality heeft eind 2014 besloten om geen extra capaciteit vanuit de Oekraïne in te zetten. Uiteindelijk zijn drie medewerkers vanuit de Oekraïne gehuisvestigd in Nederland met hun hele gezin. Deze collega's zijn in vaste dienst van Iquality. Daarnaast wordt de kennis en vaardigheid van een software engineer ingehuurd als zpp'er vanuit de Oekraïne. Deze collega functioneert tevens in teamverband binnen de nieuwe organisatiestructuur.





# People



## Flexibiliteit personeelsbestand

De mate waarin Iquality in staat is om de omvang van het personeelsbestand uit te breiden of in te krimpen als gevolg van gewijzigde marktomstandigheden. Dit percentage vertegenwoordigt het deel van het werknemersbestand dat binnen 3 maanden opzegbaar is.

## Doelstelling: aantrekkelijk werkgeverschap

Het doel voor 2015 was om dit onderwerp concreet meetbaar te maken. Hiertoe zijn de onderstaande key performance indicatoren benoemd en rapportage technieken ingericht:

Key performance indicatoren people:

Ziekte	<2%
Uitstroom personeel	<6%
Innovatie	10%
Flexibiliteit personeelsbestand*	15-30%
Rapportcijfer medewerker tevredenheid onderzoek	> 8
Rapportcijfer klanttevredenheid onderzoek	> 8
Rapportcijfer klanttevredenheid SLA's	> 8



beroepsonderwijs  bedrijfsleven

## Erkend leerbedrijf

Zeker in deze tijd van technologische groei en nieuwe eisen die aan software- en internetoplossingen worden gesteld, is kennis al snel verouderd. Wij vinden het up-to-date houden van kennis noodzakelijk om continuïteit te garanderen. Daarom investeren wij in jonge professionals. Bij Iquality kunnen mbo-studenten leren in de praktijk. Dat maakt van ons bedrijf sinds juli 2015 een 'erkend leerbedrijf': een titel om trots op te zijn. SBB ondersteunt ons bij deze belangrijke taak.



# People



	2016	2015	2014	2013	2012
Ziekteverzuim	2,42%	2,32%	1,86%	1,61%	1,42%
Uitstroom personeel	2,7%	3,00%	2,42%	7,68%	3,57%
Flexibiliteit personeelsbestand	3,47%	9,59%	19,33%	16,71%	7,69%
Rapportcijfer medewerkerstevredenheidsonderzoek	8,0	8,0	8,2	8,4	8,3
Rapportcijfer klanttevredenheidsonderzoek	n/a	n/a	7,2	n/a	n/a
Rapportcijfer klanttevredenheid SLA's	n/a	n/a	n/a	n/a	n/a
Innovatie	4,55%	n/a	n/a	n/a	n/a
Diversiteit	vrouw 5 man 34	vrouw 4 man 32	vrouw 3 man 31	vrouw 3 man 27	vrouw 3 man 19

## Diversiteit



Vrouw  
5



Man  
34

## Uitstroom personeel

De uitstroom van medewerkers in vast dienstverband is vooral het gevolg van de organisatiewijziging. Omdat de afdeling solution management is komen te vervallen hebben de meeste medewerkers van deze afdeling elders een baan gezocht en gevonden. Er zijn geen mensen ontslagen.

## Medewerkertevredenheid

Jaarlijks onderzoekt Iquality tweemaal de tevredenheid onder haar medewerkers. Gemiddeld scoort Iquality een 8,0 als rapportcijfer. Het rapportcijfer van de workload is nog nooit zo laag geweest. Dit rapportcijfer is te verklaren indien men kijkt naar de directe uren gemaakt door het MT. Door de verhuizing naar '52' is te zien dat men de working environment hoger heeft gewaardeerd. Er is wel meer behoefte aan zit-sta werkplekken. Daarom heeft Iquality 4 extra zit-sta werkplekken aangeschaft.

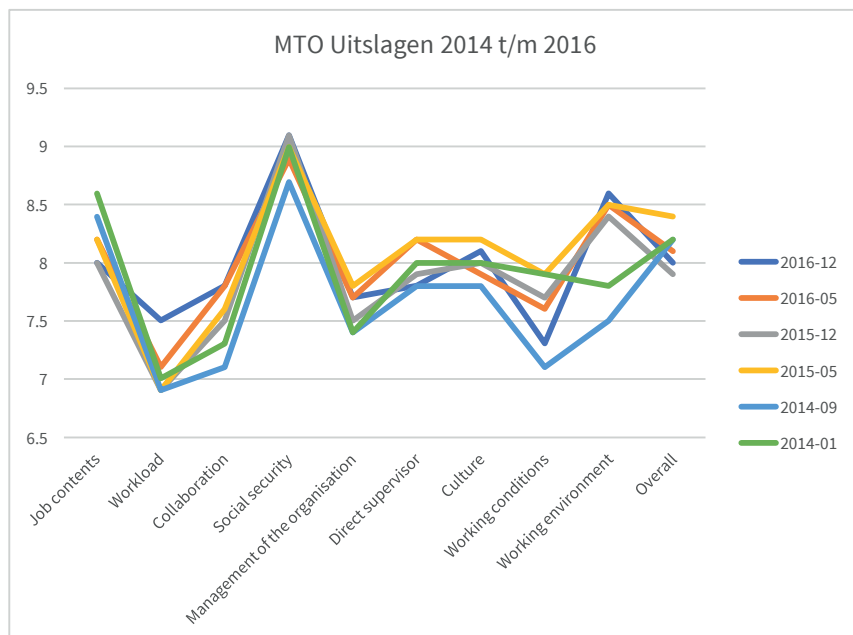


# People



## Working environment

De mate waarin de medewerker tevreden is met zijn of haar werkplek en met de faciliteiten in en rondom het gebouw waarin de medewerker zijn functie uitoefent en meet in welke mate de medewerker fysieke klachten ondervindt naar aanleiding van de functie die hij of zij uitoefent.



## Innovatie

De toegevoegde waarde van Iquality's dienstverlening ligt in de professionele en persoonlijke kwaliteiten van haar medewerkers. Iquality investeert in hun persoonlijke ontwikkeling in het algemeen en in het verhogen van hun vakkennis en specifieke vaardigheden in het bijzonder. Sleutelbegrip daarbij is permanente educatie.

Sinds 2016 meten we hoeveel tijd er wordt besteed aan innovatie. Er wordt nu 4,55% van te tijd besteed aan innovatie. Dit betreft alleen onze vaste medewerkers. Daarnaast komen er ook stagiaires die onderzoek doen naar nieuwe technieken als blockchain, internet of things, artificial intelligence, augmented reality (hololens) en chatbots.

# People



## **Mijn werkgever is een toffe peer**

‘Fruit is gezond, geeft een positief gevoel en is een laagdrempelig instrument om mensen te stimuleren om bewuster te leven.’

Iquality haalt wekelijks rechtstreeks van de teler vers fruit voor haar medewerkers. Fruit beschikbaar stellen is een manier om als werkgever een gezonde levensstijl te stimuleren. Het bevorderen van gezondheidsbewustzijn wordt door Iquality gezien als één van de kerntaken van goed werkgeverschap. Het aanbieden van fruit sluit goed aan het beleid van maatschappelijk verantwoord ondernemen.

## **Eindhoven**

In 2016 is besloten om ook in Eindhoven een kantoor te openen. Naast commerciële heeft dit ook positieve MVO-aspecten: medewerkers en klanten die in de buurt wonen hoeven minder lang te reizen. Dit resulteert in een grote medewerkerstevredenheid en een lagere CO2 uitstoot.



Quality





# Planet



Footprint per FTE

# 4,24

## **Doelstelling: minimaliseren milieu belasting**

Hoewel de zakelijke dienstverlening minder directe negatieve effecten heeft op het milieu, hebben de dagelijkse activiteiten die Iquality ten behoeve van haar bedrijfsvoering onderneemt wel degelijk gevolgen voor het milieu. Iquality neemt de verantwoordelijkheid om de milieubelasting tot een minimum te beperken. Doel hierbij is het realiseren van een vermindering of compensatie van de CO2 uitstoot en het energieverbruik, teneinde de impact op het milieu te verkleinen.

## **CO2-footprint**

Om inzicht te krijgen in de CO2-uitstoot wordt elk jaar een CO2-footprint opgesteld. Hiermee geven wij inzicht op welke wijze invulling wordt gegeven aan de P van Planet binnen ons MVO beleid.

Het doel voor 2015 was om dit onderwerp concreet meetbaar te maken. Hiertoe zijn de onderstaande key performance indicatoren benoemd en rapportage technieken ingericht:

- Afval; bedrijfsafval en papier
- Energieverbruik
- CO2 uitstoot
- Gebouw kantoor Nijmegen (energie en gas)
- Mobiliteit;
  - » Lease auto's (>A-labels, elektrisch en hybride)
  - » Diesel, Benzine
  - » Zakelijke vliegverkeer
  - » Zakelijk gebruik privé auto

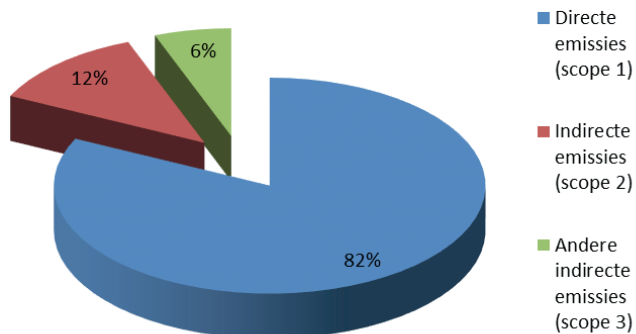
# Planet



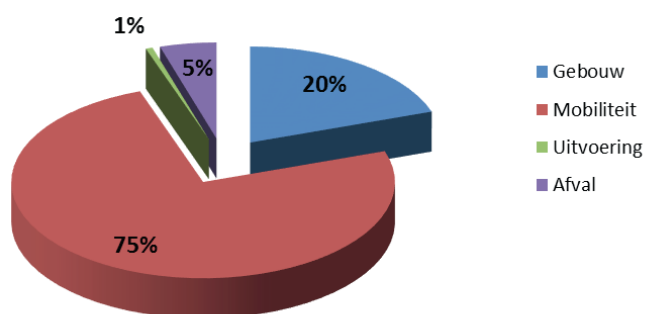
Scope	Bron	Soort verbruik	Eenheid	Totaal 2016	Totaal 2015	Totaal 2014	Totaal 2013	Totaal 2012
Scope 1	Gebouw	Aardgas	m3	5.703	5.552	9.255	3.803	9.104
Scope 1	Mobiliteit	Diesel	Lt	0	n.v.t.*	n.v.t.*	n.v.t.*	1.842
Scope 1	Mobiliteit	Benzine	Lt	31.227	29.346	27.621	25.515	26.571
Scope 1	Mobiliteit	Electrische auto's	kWh	30.204	8.585	4.590	2.475	
Scope 2	Gebouw	Electra	kWh	35.854	36.210	61.976	60.217	67.569
Scope 3	Mobiliteit	Retourvluchten < 700 km	km	0	0	0	0	0
Scope 3	Mobiliteit	Retourvluchten 700 - 2.500 km	km	0	0	0	0	0
Scope 3	Mobiliteit	Retourvluchten > 2.500 km	km	4.200	12.050	35.454	8.684	8.684
Scope 3	Mobiliteit	Zakelijk gebruik prive auto	km	0	n/a	n/a	n/a	n/a
Scope 3	Uitvoering	Electriciteit in datacenter	kWh	1.730	11.430	14.454	14.454	14.454
Scope 3	Afval	Bedrijfsafval	Lt	1.690	1.690	6.000	6.000	6.000
Scope 3	Afval	Papier / Karton	Lt	5.000	5.000	12.000	12.000	12.000
Footprint per FTE				4,24	4,18	4,47	4,49	6,88

\*Vanaf 2013 zijn er geen auto's met diesel meer in omloop binnen Iquality.

**CO2 eq. footprint  
verdeling naar scope (2016) (ton CO2) %**



**CO2 eq. footprint  
verdeling naar bron (2016)**



# Planet



## **Afvalscheiding**

Onze afvalstromen houden wij gescheiden en bieden wij ook gescheiden aan. Waar mogelijk wordt afval gerecycled.

## **Duurzaam inkopen**

Bij de inkoop van producten weegt het aspect 'duurzaamheid' zwaar. Dus kiest Iquality voornamelijk voor Fair Trade producten. Apparatuur is alleen afkomstig van topfabrikanten zoals Microsoft, Dell en Apple. Dit zijn bedrijven die hun verantwoordelijkheid nemen wat betreft het milieu en daarover rapporteren. Daarnaast streeft Iquality naar een papierloos kantoor en voert direct het clean desk policy door. Iquality biedt hun medewerkers slechts zeer beperkte kastruimte aan voor documentopslag en biedt tevens alle faciliteiten om zoveel mogelijk digitaal te werken. Waar toch geprint moet worden is de printers standaard ingesteld op dubbelzijdig printen & zwart-wit.

## **Skype**

Iquality beschikt over een zakelijk account van Skype. Iedere medewerker heeft hier toegang tot. Iquality promoot hiermee actief vermindering van gebruik van auto en draagt zo bij aan vermindering van files en reistijd voor haar opdrachtgevers en medewerkers.



# Planet



## Milieuvriendelijker

In 2016 zijn er weinig voertuigen vervangen:

BMW 118i » BMW 330e

BMW i3 » Tesla model S

Toyota Prius Wagon » Toyota Prius Wagon

Uiteindelijk is het wagenpark van Iquality zo duurzaam mogelijk uitgebreid.

## Oplaadpunten

Bij het pand van Iquality zijn door de komst van velen plug-in hybride auto's in totaal 8 laadpunten speciaal voor Iquality aangelegd. Tevens biedt Iquality hun bezoekers de mogelijkheid om zijn of haar plug-in hybride of elektrische auto bij te laden tijdens een bezoek. Daarnaast hebben alle medewerkers met een auto met een stekker en een oprit thuis ook een laadpaal gekregen. Iquality betaalt de stroomkosten van de laadpaal.

A close-up photograph of a wooden sign with the word "inequality" cut out of it. The sign is made of light-colored wood and is placed on a bed of green grass. The word "inequality" is cut out in a dark, textured font. The sign is resting on a wooden surface, and the background is a soft-focus green lawn.

inequality

# Profit



## Transparantie economische performance 2016

Doelstelling	
Omzet	€ 4.000.000
Winst	€ 400.000

### Gerealiseerd

Omzet	€ 3.686.729
Winst	€ 368.874

### Doelstelling: Financiële rapportages, transparantie en bijdragen aan de maatschappij

Het doel voor 2015 was om dit onderwerp concreet meetbaar te maken. Hiertoe zijn de onderstaande key performance indicatoren benoemd en rapportage technieken ingericht:

- Omzetdoelstelling

### Transparantie & controle

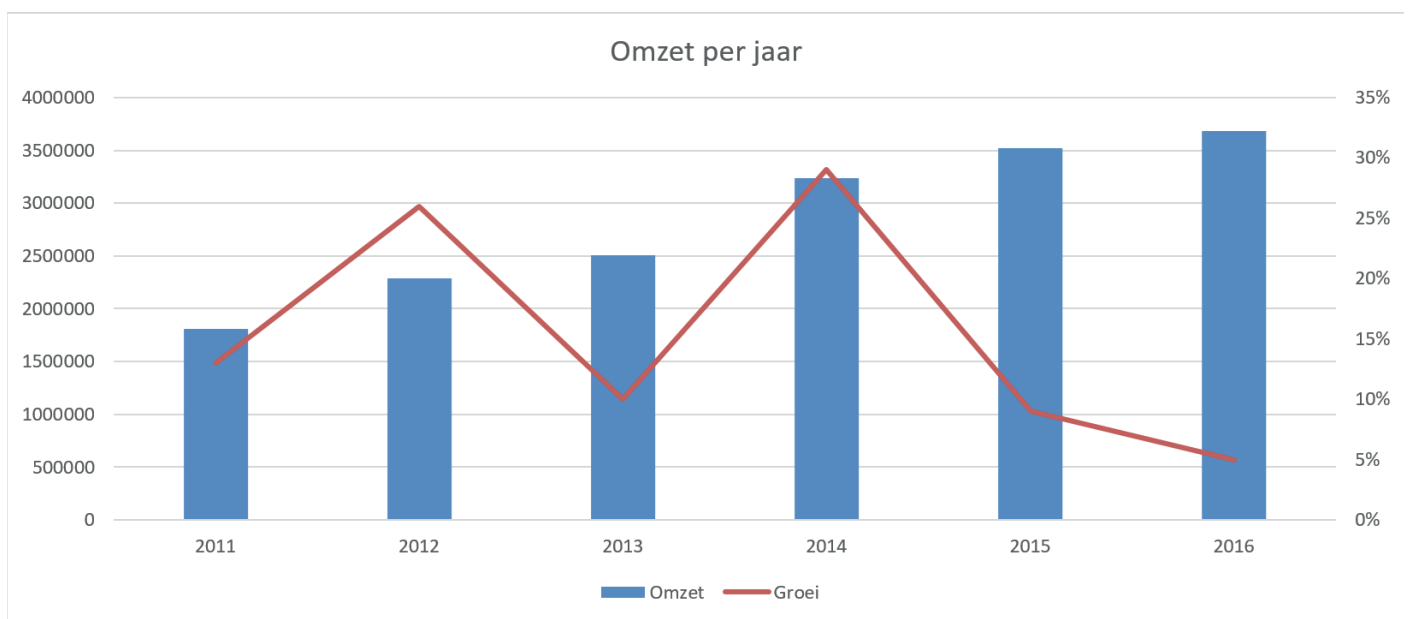
De jaarrekeningen en boekhouding van Iquality wordt jaarlijks gecontroleerd door de accountant. De jaarverslagen worden gedeponeerd bij de Kamer van Koophandel.

Iquality neemt haar verplichtingen richting de Belastingdienst en Pensioenfonds en hanteert daar de toegestane betalingstermijn van een maand. Ook voor ander leveranciers wordt een betalingstermijn van 30 dagen gehanteerd (95% van de gevallen).

Salarisbetalingen worden rond de 25ste aan de werknemers overgemaakt voor de gehele maand.



# Profit



Jaar	2011	2012	2013	2014	2015	2016
Omzet	€ 1.807.000	€ 2.284.000	€ 2.509.000	€ 3.237.409	€ 3.523.420	€ 3.686.729
Groei	13%	26%	10%	29%	9%	5%

## MVO binnen onze professie

Iquality bevordert de samenwerking en bereikbaarheid tussen bedrijven, medewerkers en klanten. Totaalcommunicatie ter ondersteuning van multi-mediale communicatie is hierbij van levensbelang. Iquality weet ICT persoonlijk, relevant en waardevol te maken door ervaring, kennis en innovatie te verbinden. Iquality kijkt vooruit en speelt in op veranderingen en trends in de samenleving. We denken slechts in oplossingen en maken alle belangen van alle betrokkenen overzichtelijk en bespreekbaar. Dit leidt tot innovatieve voorstellen op duurzame en maatschappelijk verantwoorde wijze. Iquality bevraagt haar klanten actief over MVO aspecten bij de uitvoering van een opdracht. Dit is standaard vastgelegd in het requirementsdocument.

# Profit



## **Kwaliteitsbeleid**

Het kwaliteitsbeleid van Iquality voldoet al vele jaren aan de hoogste normen. Sinds 2012 is het kwaliteitsbeleid ISO 9001-gecertificeerd. Elk jaar worden deze certificeringen onderworpen aan een strenge audit, waarvoor Iquality steeds voor in aanmerking komt.

## **Stimuleren van positieve invloed aan de gemeenschap**

Iquality stimuleert binnen haar invloedssfeer Maatschappelijk Verantwoord Ondernemen.

Dit komt tot uitvoering in:

- Iquality heeft als missie om elke dag beter te worden. Dat komt ten goede aan de klanten, medewerkers en leveranciers;
- Stimulering van MVO doormiddel van het jaarlijkse MVO rapport, dat onder belanghebbenden wordt verspreid en op de website staat;

## **Sociale investering**

Iquality is een maatschappelijk betrokken onderneming en ondersteunt mensen die vanuit een vernieuwende invalshoek een passie voor hun sport of doel hebben. Vanuit die filosofie ondersteunt Iquality activiteiten op maatschappelijk en op sportgebied. Ook daaruit blijkt het sociale gezicht van Iquality. Medewerkers doen voorstellen voor sponsoring aan goede doelen.

# Profit



## Landelijke- en regionale sponsor in de sport

Iquality sponsort diverse regionale sportevenementen waarbij eigen medewerkers zijn betrokken. Iquality ondersteunt DSZ sportvereniging Boven-Leeuwen, Hockeyclub HOCO Oisterwijk, SIOC voetbalvereniging, handboogwedstrijden gespeeld door collega René van Glabbeek en een 3-mans team van Bowling Beuningen.

## Zakenvriend

Iquality is zakenvriend van het Radboud Oncologie Fonds. Als zakenvriend van het Radboud Oncologie Fonds zorgen wij ervoor dat talentvolle onderzoekers van het UMC St Radboud meer baanbrekend onderzoek kunnen doen en daardoor betere zorg en nieuwe behandelingen op het gebied van kanker mogelijk maken. Iquality is vanaf 2013 al zakenvriend. Iquality doneert maandelijks een vast bedrag.

## Radboud Oncologie Fonds



## Hackathon

Bedrijven worden voortdurend uitgedaagd. Dit heeft onder andere te maken met het huidige economische klimaat, maar ook met de ontwikkelingen omtrent het stijgende gebruik van (mobiel) internet, applicaties en social media. Consumenten worden steeds kritischer en mondiger. Ervaringen en reviews worden steeds vaker eenvoudiger gedeeld en consumenten zijn steeds beter geïnformeerd. Bedrijven en ondernemers vragen zich



# Profit



daarom terecht af hoe zij deze ontwikkelingen het hoofd kunnen bieden. Bedrijven denken vaak in geijkte patronen en structuren. Samenwerken met studenten is één van de mogelijkheden om te werken aan innovatieve ideeën en oplossingen.

## **In 48 uur nieuwe apps ontwikkelen tijdens een Hackathon in Den Bosch en Nijmegen**

Iquality was themapartner van deze twee software-events. Het doel is om jonge software en (business)talenten bij elkaar te brengen, uit de dagen met cases uit het dagelijks leven en ze kennis te laten maken met Iquality.

## **Overige sponsoringen & donaties**

Iquality heeft in 2016 ook de volgende organisaties gesteund:

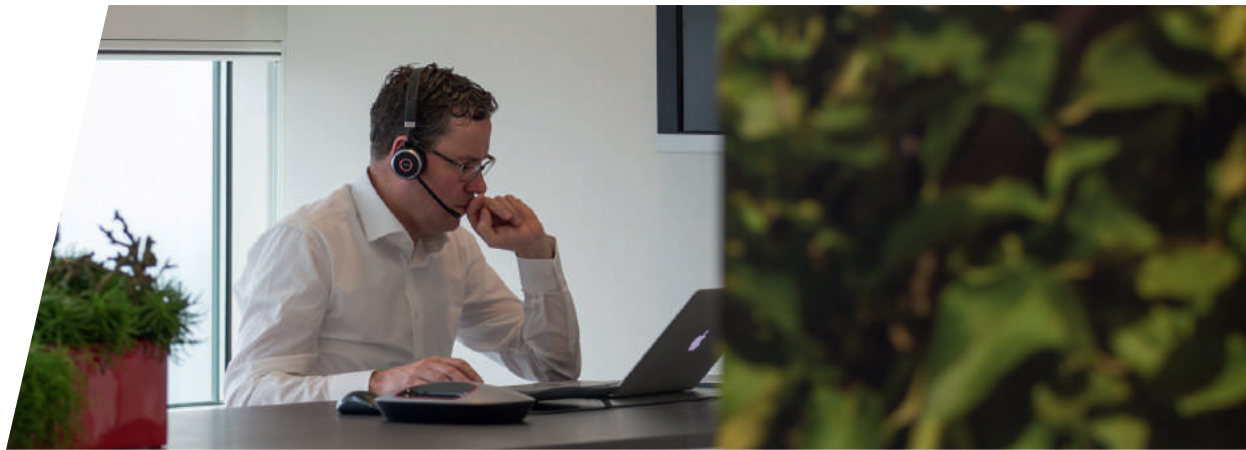
- Linus Wiggers
- Stichting Semmy
- Stichting ALS

## **Startups**

Iquality wil ook door middel van startups haar MVO doelstellingen realiseren. Een voorbeeld hiervan is AGM Info. Dit platform faciliteert een transparanter inzicht in aandeelhoudersvergaderingen van beursgenoteerde bedrijven. Daarnaast zijn er plannen voor een eigen Mobility startup “UMOOV”. Met UMOOV worden o.a. mobiliteits assets beter ingezet en kunnen gebruikers betere keuzes maken wanneer ze welke mobiliteit willen gebruiken. Het is beleid van Iquality om alleen nog maar aan MVO vriendelijke startups te participeren.



## Legal



### **Blijvend aantoonbaar voldoen aan wet- en regelgeving**

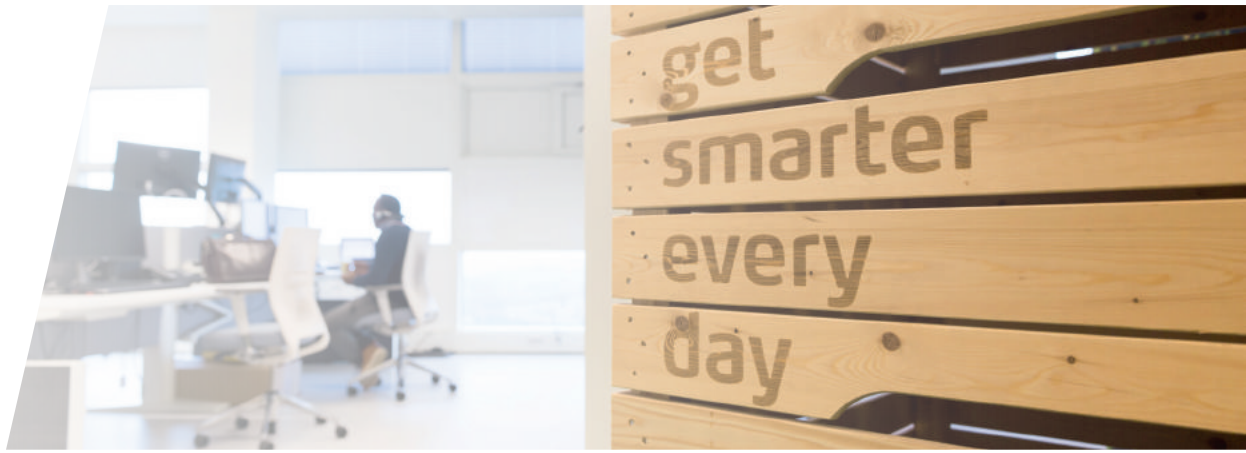
Iquality heeft in tabelvorm alle wet- en regelgeving die op Iquality van toepassing is, opgesomd, met daar achter op welke wijze dit aantoonbaar is ingeregeld. Ook dit is onderdeel geweest van de externe audit voor het MVO certificaat.

### **Persoonlijke informatie**

Iquality weet hoe belangrijk klanten het vinden, hoe hun persoonlijke informatie wordt gebruikt en gedeeld. Wij nemen deze privacy erg serieus. Iquality beschrijft haar privacy statement en cookie-beleid op haar website.

In 2017 zal Iquality zich gaan verdiepen in de nieuwe privacywetgeving die medio 2018 van kracht wordt.





**Iquality Business Solutions BV**

Jonkerbosplein 52

6534 AB Nijmegen

[www.iquality.nl](http://www.iquality.nl)

[info@iquality.nl](mailto:info@iquality.nl)

+31 (0)24 679 04 20

